

島根県コンクリート診断士のあゆみ

設立10周年目を迎えました

「活動報告」

島根県コンクリート診断士会は、平成17年6月に会員15名により全国で3番目に設立されました。その時の設立趣意書の「むすび」には次のような思いがこめられています。

わたしたち山陰島根にあり活動するコンクリート診断士は、社会基盤整備のためのコンクリート診断技術の向上と、新しい価値観に基づく地域開発を図ることを目的として、島根県コンクリート診断士の設立を呼びかけるものです。

そこには今叫ばれている単なる維持延命を目的とするだけでなく、新しい価値観を生み出していこうではないかというパラダイムシフトを呼びかけるものでした。

これからの十年二十年は、そうした原点に立ち返って、コンクリート診断士の社会的役割を、より一層向上させるための活動に取り組んでいくべきと考えているところであります。

進化しないところに明日はありません。そのベースには、たゆまぬ研鑽努力により診断士個々の資質の向上を図り、JCDの旗の下に組織の強化発展を図っていくことが求められます。

地方創生が叫ばれる今日、私たち島根県コンクリート診断士会は、地域に根ざした活動を展開し、地域の発展に貢献することを希求するものであります。



出雲大社神楽殿大しめ縄（日本一）
ご縁がありますように（二礼四拍一礼）

【主な活動記録】

- 平成19年11月～平成26年3月 出雲大社大鳥居研究
- 平成23年9月 土木学会全国大会発表『建造後82年経過した神戸堰のコンクリート試験』
- 平成24年9月 同上『コンクリート二次製品BOXカバートに発生した変状調査について』
- 平成24年3月 『出雲大社庁舎（ちょうのや）診断業務』受託
- 平成25年9月 土木学会全国大会発表『島根県内のASR劣化調査報告』
- 平成26年11月 JCD業務体験報告会発表『出雲大社大鳥居の歴史と構造』



神戸堰（S3建設）RCアーチ構造

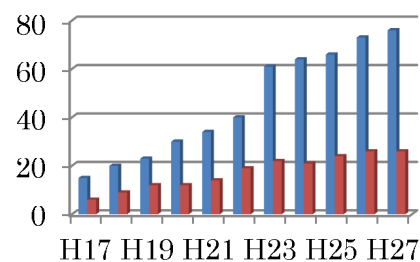


出雲大社大鳥居（T4建立）RC造



出雲大社庁舎（ちょうのや）（S39建設）

会員・賛助会員数の推移



【島根県コンクリート診断士会事務局】 ホームページ: <http://shimanecon.web.fc2.com/>

〒690-0047 島根県松江市嫁島町12-2 (有)アイ・ディー・エー・システム内

Tel:(0852)28-0062 Email: kad3539@f7.nmx.ne.jp